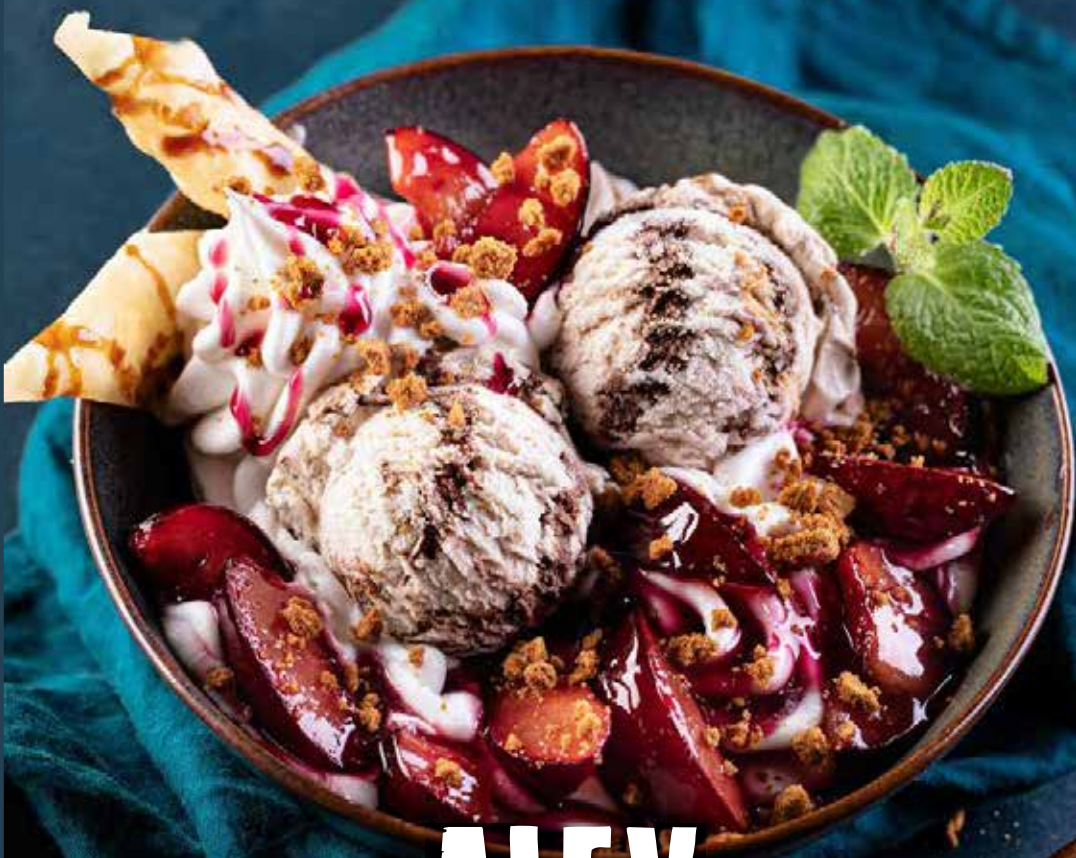


ALLERGENE & ZUSATZSTOFFE

2023/2024



ALEX

DESSERTS

Gericht	Allergene	Zusatzstoffe
Brownie & Eis	A1 C F G H5	2,7,12
Churros & Eis	A1 G	2,7
Kaiserschmarrn	A1+3 C G H1	7

KUCHEN


Gericht	Allergene	Zusatzstoffe
Rahmkäsekuchen	A1 C G	2,7
Chocolate Fudge Cake	A1 C F G	7
Apfelkuchen	A1 C G H1	6
Carrot Cake	A1 C G H7	

KINDER

Gericht	Allergene	Zusatzstoffe
Knister-Spaß	A1 F G	2
Keks-Gestöber	A1 F G	2,7
Einhorn-Glitter	A1 F G	2,7

Eine Übersicht zu unseren Allergenen und Zusatzstoffen findest du auf der letzten Seite.

EISSORTEN


Gericht	Allergene	Zusatzstoffe
Bourbon Vanille	G	
Erdbeere	G	
Schokolade	F G	
Tiramisu	G	alkohol- & koffeinhaltig
Stracciatella	G	
Salted Caramel	G	
Apfel Sorbet 		
Mango Sorbet 		
Cassis Sorbet 		
Portion Sahne	G	

Eine Übersicht zu unseren Allergenen und Zusatzstoffen findest du auf der letzten Seite.

WAFFELN

Gericht	Allergene	Zusatzstoffe
Erdnuss Karamell Waffel	A1 C E G	2,6,7,12
Tiramisu Amarena Waffel	A1 C G	1,2,6
	alkohol- & koffeinhaltig	
Waldfrucht Waffel	A1 C G	2,6
Bratapfel Waffel	A1 C G	2,6,7

EIS BOWLS

Gericht	Allergene	Zusatzstoffe
Bratapfel Nuss Bowl	A1+3 C G	2,6,7
Cassis Stracciatella Bowl	A1 G L	2
Salted Caramel Bowl	A1 E F G	2,7,12
Tiramisu Pflaumen Bowl	A1 C F G	1
	alkohol- & koffeinhaltig	
Berry Dream 	L	2
Chocolate Dream	A1 G	1,2

PREMIUM SHAKES

Gericht	Allergene	Zusatzstoffe
Cassis Premium Shake	G L	2
Mango Maracuja Premium Shake	G	2,6,7
Espresso Tiramisu Premium Shake	A1 C G H2	1
	alkohol- & koffeinhaltig	
Eisschokolade	G	
Eiskaffee	G	1

Eine Übersicht zu unseren Allergenen und Zusatzstoffen findest du auf der letzten Seite.

ALLERGENE

- A** Glutenhaltiges Getreide, namentlich
1 Weizen (wie Dinkel und Khorasan Weizen), **2** Roggen, **3** Gerste, **4** Hafer oder Hybridstämme davon
- B** Krebstiere und daraus gewonnene Erzeugnisse
- C** Eier und daraus gewonnene Erzeugnisse
- D** Fische und daraus gewonnene Erzeugnisse
- E** Erdnüsse und daraus gewonnene Erzeugnisse
- F** Sojabohnen und daraus gewonnene Erzeugnisse
- G** Milch und daraus gewonnene Erzeugnisse, einschließlich Laktose
- H** Schalenfrüchte
1 Mandeln, **2** Haselnüsse, **3** Walnüsse, **4** Kaschunüsse, **5** Pecannüsse, **6** Paranüsse, **7** Pistazien, **8** Macadamia- oder Queenslandnüsse und daraus gewonnene Erzeugnisse
- I** Sellerie und daraus gewonnene Erzeugnisse
- J** Senf und daraus gewonnene Erzeugnisse
- K** Sesamsamen und daraus gewonnene Erzeugnisse
- L** Schwefeldioxid und Sulfite > 10mg/kg (SO₂)
- M** Lupinen und daraus gewonnene Erzeugnisse
- N** Weichtiere und daraus gewonnene Erzeugnisse

ZUSATZSTOFFE

- 1** koffeinhaltig
- 2** mit Farbstoff
- 3** geschwärzt
- 4** enthält eine Phenylalaninquelle
- 5** mit Chinin
- 6** mit Antioxidationsmittel
- 7** mit Konservierungsstoff
- 8** mit (einer) Zuckerart(en) und Süßungsmittel(n)
- 9** mit Süßungsmittel(n)
- 10** Fruchtsaftgetränk
- 11** mit Geschmacksverstärker
- 12** mit Milcheiweiß
- 13** mit Phosphat
- 14** geschwefelt
- 20** erhöhter Koffeingehalt (32mg/100ml)

ALEX